

Damit München München bleibt!

SPD: Die Sozial-Demokratische Partei Deutschlands



Unsere wichtigsten Sätze  
**in Leichter Sprache**

Das ist die Kommunal-Politik von der SPD München  
von 2014 bis 2020:

**München ist eine der schönsten und sichersten Städte Europas!**

München ist welt-offen und tolerant.

In München gibt es viele erfolgreiche Unternehmen und gute Arbeits-Plätze.

München ist bestens versorgt.

**Zum Beispiel** mit dem Bahn-Netz, dem Flughafen, der Wasser-Versorgung,  
den Bildungs-Einrichtungen und Dienst-Leistungen.

Das ist auch ein **Erfolg von der Sozial-Demokratie!**



München entwickelt sich weiter.

**Das Münchner Lebens-Gefühl** soll aber bleiben!

Deshalb schauen wir darauf: Die Stadt soll sich modern entwickeln.

Sie soll aber auch ihr altes Stadt-Bild behalten.

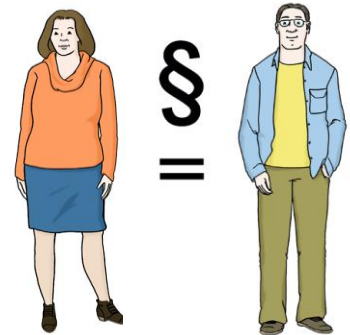
**Wichtig ist dabei auch:** die Umwelt zu schonen.



Männer und Frauen sollen **gleich-berechtigt** sein.

Sie sollen die gleichen Möglichkeiten haben.

Im Beruf und überall im Leben.



Uns ist wichtig: Die Münchner Bürger sollen **wissen, worum es geht**.

Zum Beispiel bei Bau-Plänen in der Stadt.

Wir wollen die politischen Entscheidungen künftig **besser erklären**.

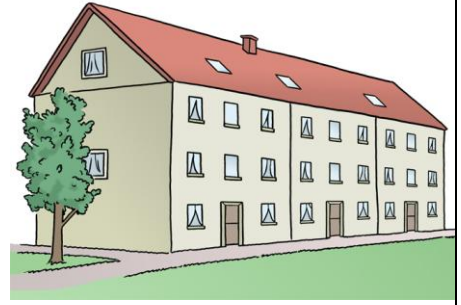
Die Bürger sollen mitbestimmen können:

- Bei kleineren Sachen  
in ihrer Wohn-Umgebung
- und auch bei großen Sachen.



Wir werden uns auch künftig dafür einsetzen:

- **Wohnungen in München sollen bezahlbar bleiben.**
- Die Mieter sollen geschützt werden.
- Neue Wohnungen sollen gebaut werden.



**Wir sind fest überzeugt:**

Alle Bürger in unserer Heimat-Stadt können gut und zufrieden leben, wenn die Politik sie alle **gerecht** behandelt.

So wie es **die SPD** tut.

Wir wollen auch die Inklusion entschlossen umsetzen.

**Inklusion heißt:** alle Menschen gehören dazu.

**Menschen mit Behinderung und Menschen ohne Behinderung.**



München gehört zu den beliebtesten Städten der Welt.

Besonders auch: weil **alle Menschen friedlich zusammen leben:**

- Menschen aus vielen verschiedenen Ländern.
- Menschen mit verschiedenen Kulturen.
- Menschen mit verschiedenem Glauben.



Wir begrüßen neue Bürger aus anderen Ländern.

Dazu gibt es feste Regeln.

München soll eine Stadt sein:

wo **junge Menschen und alte Menschen**

sich wohl fühlen und gut leben können.

Wir berücksichtigen die Interessen von Jung und Alt!



Die Wirtschaft muss wachsen.

Das ist wichtig:

um ein **gutes Leben und Arbeits-Plätze** zu sichern.

Aber sie muss so wachsen:

damit München **eine Stadt für alle** bleibt.

**Das heißt zum Beispiel:**

- Es muss genug Lohn für die Arbeit geben.
- Die Mieten, die Lebens-Mittel, die Fahr-Karten müssen bezahlbar sein.



Wenn die meisten Wähler **die SPD** wählen:

Dann wird München auch künftig

**die Stadt der guten Arbeit** sein.

**München ist damit ein gutes Beispiel**

**in ganz Deutschland!**



Das heißt für uns auch künftig bei der Stadt und ihren Gesellschaften:

**Zum Beispiel:**

- Es gibt keine betriebs-bedingten Kündigungen.
- Befristete Arbeits-Verträge gibt es nur ausnahms-weise.
- Leih-Arbeit gibt es nur ausnahms-weise.  
Aber für die gleiche Arbeit gibt es auch den gleichen Lohn.
- Die Rechte von den Arbeitern werden gestärkt.
- Wir unterstützen das Gespräch  
zwischen Arbeit-Gebern und Gewerkschaften.



**In unserer Politik ist besonders wichtig:**

Dass es möglich ist: **Zu arbeiten und sich gut um die Familie**  
zu kümmern.

Dazu schaffen wir **mehr Plätze**  
**für die Kinder-Betreuung.**

Auch für die Ganz-Tags-Betreuung.

Alle Kinder sollen von gut geschulten  
Fach-Kräften betreut werden.



**Die SPD unterstützt den Sport.**

Es soll mehr **Sport-Angebote für alle Menschen** geben.

Weiterhin sind wichtig: Freizeit-Sport und Sport für Leistungs-Sportler.



**Bildung ist wichtig für alle Menschen,**

egal wie alt man ist.

Bildungs-Politik heißt deshalb bei uns:

**lebens-langes Lernen.**

Alle sollen gut lernen können.

Mit Freude und ohne Druck.

Jeder soll die Unterstützung bekommen, die er braucht.

Bildung darf nicht davon abhängen: wie viel Geld jemand hat.

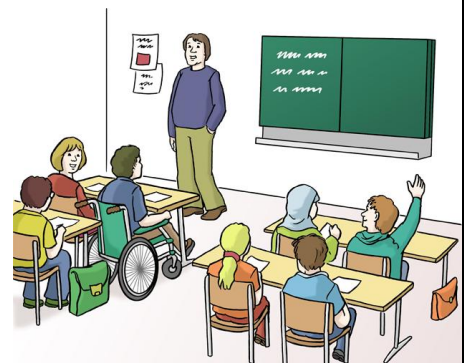
Wir unterstützen gute moderne Ideen.

**Zum Beispiel wie in Freiam bei München:**

ein Schul-Gelände mit verschiedenen Schulen.

Für alle Schüler.

Wo Schüler mit Behinderung gut mitmachen können.



Das städtische Geld ist wichtig **für eine gerechte Politik** in München.

Der städtische Haushalt darf nicht zu viele Schulden haben.

**Die Schulden müssen weniger werden.**

Dennoch brauchen wir auch Geld für die Stadt.

Zum Beispiel: um neue Wohnungen zu bauen.

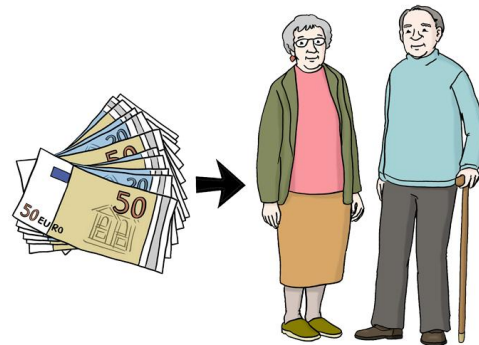


**Unsere Politik sorgt dafür:**

**Die älteren Münchner** können selbst bestimmen: wie sie leben wollen.

Zum Beispiel: gut betreut zu Hause.

Dazu fordern wir auch entschlossen:  
man muss im Alter **gut von der Rente**  
leben können.



**Die Münchner können sich auf uns verlassen!**

Wir werden nicht zulassen:  
dass städtische Einrichtungen  
an ein privates Unternehmen verkauft werden.

**Städtische Einrichtungen sollen  
in städtischer Hand bleiben!**

**Zum Beispiel:**

- Wohnungs-Gesellschaften
- Kranken-Häuser

Die Stadt-Werke. Sie versorgen die Stadt mit Wasser, Energie und Verkehr, Telefon und Internet.



Das Wichtigste an **unserer Verkehrs-Politik** ist:

**München ist sicher und interessant:  
zu Fuß, mit dem Rad und mit dem Auto.**

Der öffentliche Nah-Verkehr soll ausgebaut werden.

**Öffentlicher Nah-Verkehr ist zum Beispiel:**

Bus, Bahn und Tram.

Es soll mehr Linien geben.

Sie sollen häufiger fahren.

Damit die Münchner Bürger überall gut  
hinkommen können.

Damit sie überall gut mitmachen können.

Damit sie nicht so oft das Auto nehmen müssen und damit die Stadt  
verstopfen.



**Kunst und Kultur** gehören zum Leben!

Kunst und Kultur sind kein Luxus.

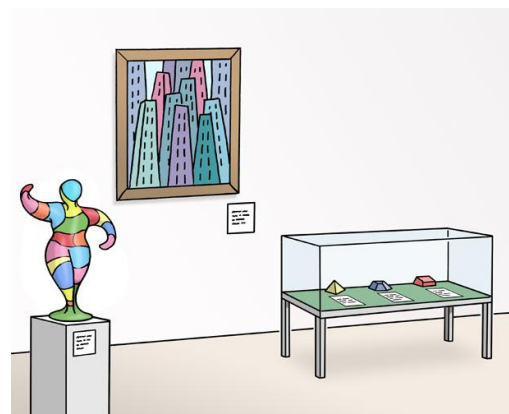
Die Stadt-Politik muss dafür sorgen:

Alle Münchner Bürger müssen das kulturelle  
Angebot in München gut nutzen können.

Zum Beispiel Theater, Museum, Konzerte,  
Bücherei.

Es muss bezahlbar sein.

**Dafür sorgen wir, die SPD!**



**Wählen Sie deshalb am 16. März 2014 die SPD!**



**Haben Sie noch Fragen an uns?**

**Bitte melden Sie sich bei uns:**

**Kontakt:**

Münchner SPD

Oberanger 38, im 4. Stock

80331 München

**Telefon:** 089 – 23 17 11 40

**Fax:** 089 – 23 17 11 47

**E-Mail:** kontakt@spd-muenchen.de

**Internet:** www.spd-muenchen.de



**Übersetzt in Leichte Sprache**

mit Einfügen von Bildern und geprüft von:



Einfach verstehen – Medienwerkstatt für Leichte Sprache

Leiterin: Verena Reinhard

www.einfachverstehen.de

Mitglied im Netzwerk Leichte Sprache



**Bilder:**

© Lebenshilfe für Menschen mit geistiger Behinderung Bremen e.V.

Illustrator Stefan Albers, Atelier Fleetinsel, 2013,

Leichte-Sprache-Zeichen: © Inclusion Europe.

München-Foto: © iStockphoto.com/hwinther (Munich City Center)